

# AVENTICS®

Distributeurs ► Commande électrique

## Série SV09



Siège Social Douala - Cameroun B.P. 12591 Douala  
contact@2comappro.com  
Tél : + 237 233 424 913  
et + 237 674 472 158






[www.2comappro.com](http://www.2comappro.com)

Caractéristiques techniques



Distributeurs ▶ Commande électrique

## Série SV09

|  |   |    |
|--|---|----|
|   | <p>▶ avec dispositif de rappel électrique ▶ Qn = 3000 l/min ▶ Raccordement direct ▶ Sortie raccord d'air comprimé: G 1/2 ▶ Raccordement électr.: Connecteur, EN 175301-803, forme A, Protection contre les inversions de polarité</p>   | 3  |
|   | <p>Distributeur de sécurité 3/2, Série SV09<br/>         ▶ avec dispositif de rappel électrique ▶ Qn = 4400 l/min ▶ Raccordement direct ▶ Sortie raccord d'air comprimé: G 3/4 - G 1 ▶ Raccordement électr.: Connecteur, EN 175301-803, forme A, Protection contre les inversions de polarité ▶ Pilote: Interne</p> | 6  |
|   | <p>Distributeur de sécurité 3/2, Série SV09<br/>         ▶ avec dispositif de rappel électrique ▶ Qn = 8600 l/min ▶ Raccordement direct ▶ Sortie raccord d'air comprimé: G 1 ▶ Raccordement électr.: Connecteur, EN 175301-803, forme A, Protection contre les inversions de polarité ▶ Pilote: Externe</p>         | 9  |
| <b>Accessoires</b>   |   |    |
|   | <p>Silencieux<br/>         ▶ Aluminium</p>  | 12 |
|  | <p>Module d'affichage d'erreurs</p>   | 13 |

## Distributeurs ▶ Commande électrique

### Distributeur de sécurité 3/2, Série SV09

▶ avec dispositif de rappel électrique ▶ Qn = 3000 l/min ▶ Raccordement direct ▶ Sortie raccord d'air comprimé: G 1/2 ▶ Raccordement électr.: Connecteur, EN 175301-803, forme A, Protection contre les inversions de polarité



23471

|                                    |  |
|------------------------------------|--|
| Normes                             | ISO 13849-1,<br>Catégorie 4,<br>Niveau de performance : e (accessible) |
| Type de construction               | Double distributeur à clapet avec dispositif de rappel électrique      |
| Pression de service mini/maxi      | 2 bar / 8 bar  |
| Températures ambiantes min. / max. | -10 °C / +50 °C  |
| Température min./max. du fluide    | +4 °C / +80 °C   |
| Fluide                             | Air comprimé<br>Gaz neutres  |
| Taille de particule max.           | 40 µm  |
| Teneur en huile de l'air comprimé  | 0 mg/m³ - 1 mg/m³  |
| Débit nominal Qn                   |  |
| Indice de protection Avec raccord  | IP65   |
| Poids                              | Voir tableau ci-dessous  |
| Matériaux :                        |  |
| Boîtier                            | Aluminium, laqué   |
| Joints                             | Caoutchouc nitrile-butadiène   |

Il se peut que le produit livré diffère de l'illustration.

#### Remarques techniques

- La pression de pilotage minimale min. doit être respectée, sans quoi des commutations intempestives et, le cas échéant, une panne des distributeurs sont susceptibles de se produire !
- Le point de rosée sous pression doit se situer à au moins 15 °C sous la température ambiante et la température du fluide et peut atteindre max. 3 °C.
- La teneur en huile de l'air comprimé doit rester constante tout au long de la durée de vie.
- Utilisez exclusivement les huiles autorisées par AVENTICS, voir chapitre "Informations techniques".
- Module d'affichage d'erreurs : passe en mode « ON » lorsque la pression de service et le fonctionnement du distributeur sont normaux. Passe en mode « OFF » en cas de problème de commutation ou en cas de pression d'entrée <2 bar.

| Tension de service des équipements | Tolérance de tension | Puissance absorbée |
|------------------------------------|----------------------|--------------------|
| CC                                 | CC                   | CC                 |
|                                    |                      | W                  |
| 24 V                               | -10% / +10%          | 6                  |

| Schéma | NF | Raccordement de l'air comprimé |        |             | Tension de service des équipements | Puissance absorbée | Valeur de débit | Temps de remplissage | Référence                |
|--------|----|--------------------------------|--------|-------------|------------------------------------|--------------------|-----------------|----------------------|--------------------------|
|        |    | Entrée                         | Sortie | Échappement |                                    |                    |                 |                      |                          |
|        |    | CC                             | CC     | Qn          |                                    |                    |                 |                      |                          |
|        |    |                                |        |             | [W]                                | [l/min]            | [ms]            |                      |                          |
|        |    | G 1/2                          | G 1/2  | G 1/2       | 24 V                               | 6                  | 3000            | 27                   | R412010949<br>R412010950 |

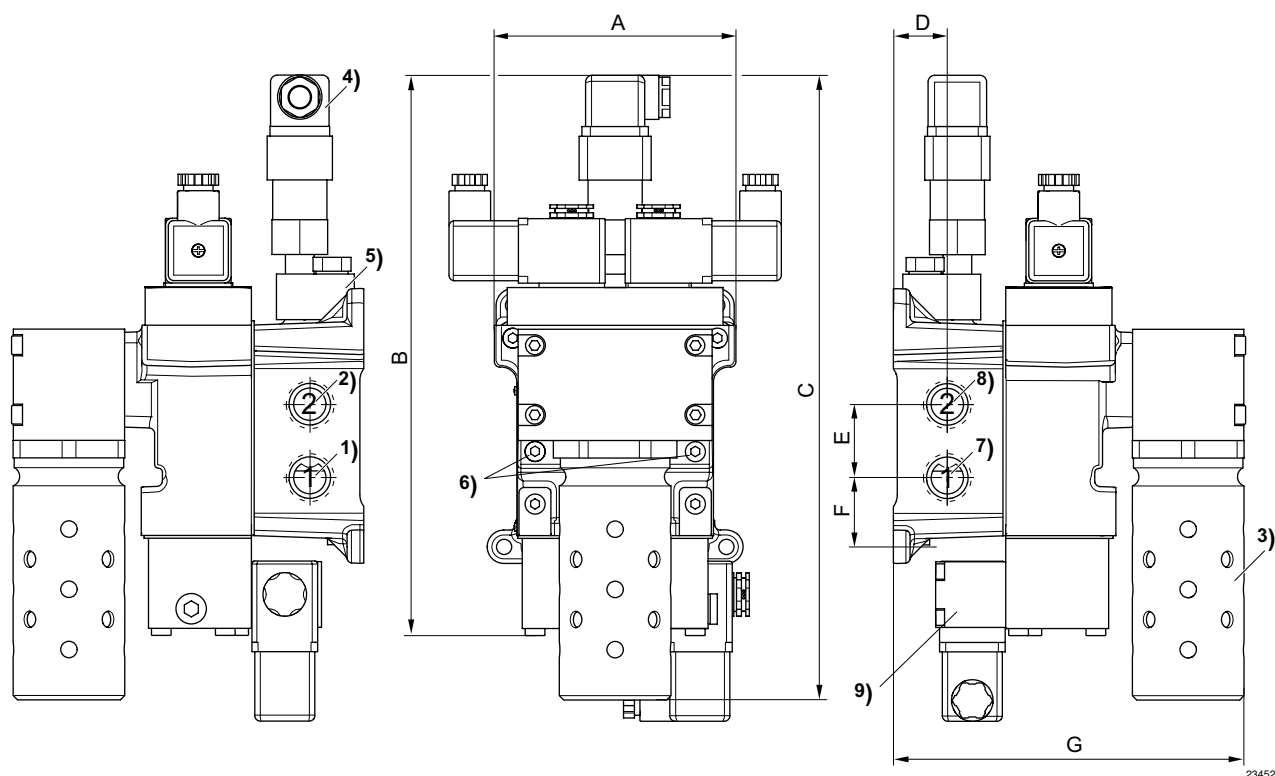
**Distributeur de sécurité 3/2, Série SV09**

▶ avec dispositif de rappel électrique ▶  $Q_n = 3000 \text{ l/min}$  ▶ Raccordement direct ▶ Sortie raccord d'air comprimé: G 1/2 ▶ Raccordement électr.: Connecteur, EN 175301-803, forme A, Protection contre les inversions de polarité

| Référence  | Temps de déconnexion | Poids | Fig.   | Rem. |
|------------|----------------------|-------|--------|------|
|            | [ms]                 | [kg]  |        |      |
| R412010949 | 42                   | 2,6   | Fig. 2 | -    |
| R412010950 |                      | 2,8   | Fig. 1 | 1)   |

1) Avec module d'affichage d'erreurs

Compris dans la fourniture : silencieux, 2 × bouchon d'obturation pour les raccords pneumatiques 1 et 2

**Fig. 1**


- 1) Entrée
  - 2) Sortie
  - 3) Échappement
  - 4) Module d'affichage d'erreurs
  - 5) Manostats
  - 6) Fixation de distributeur
  - 7) Entrée (obturée en usine à l'aide d'un bouchon)
  - 8) Sortie (obturée en usine à l'aide d'un bouchon)
- Dispositif de rappel électrique

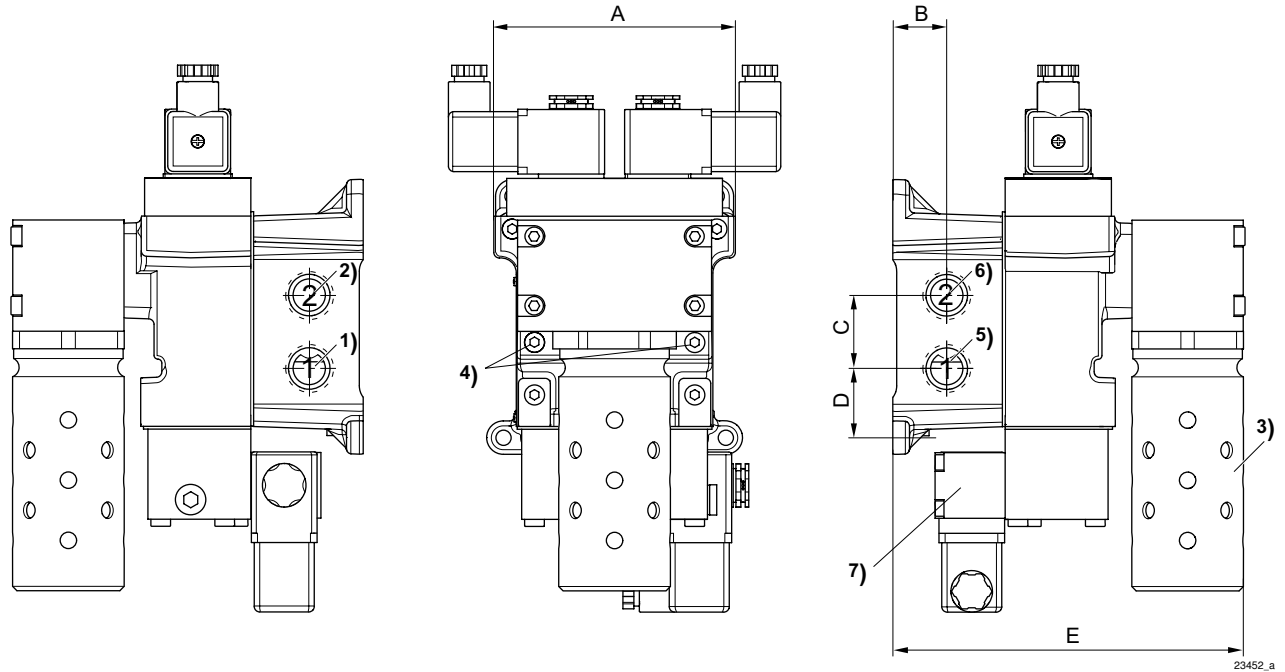
|            | A     | B     | C     | D    | E    | F    | G     |  |  |  |  |
|------------|-------|-------|-------|------|------|------|-------|--|--|--|--|
| R412010950 | 110,2 | 253,2 | 287,5 | 24,6 | 33,5 | 31,5 | 160,8 |  |  |  |  |

Distributeurs ▶ Commande électrique

**Distributeur de sécurité 3/2, Série SV09**

▶ avec dispositif de rappel électrique ▶ Qn = 3000 l/min ▶ Raccordement direct ▶ Sortie raccord d'air comprimé: G 1/2 ▶ Raccordement électr.: Connecteur, EN 175301-803, forme A, Protection contre les inversions de polarité

Fig. 2



- 1) Entrée
- 2) Sortie
- 3) Échappement
- 4) Fixation de distributeur
- 5) Entrée (obturée en usine à l'aide d'un bouchon)
- 6) Sortie (obturée en usine à l'aide d'un bouchon)
- 7) Dispositif de rappel électrique

|            | A     | B    | C    | D    | E     |  |  |  |  |  |  |
|------------|-------|------|------|------|-------|--|--|--|--|--|--|
| R412010949 | 110,2 | 24,6 | 33,5 | 31,5 | 160,8 |  |  |  |  |  |  |

**Distributeur de sécurité 3/2, Série SV09**

▶ avec dispositif de rappel électrique ▶ Qn = 4400 l/min ▶ Raccordement direct ▶ Sortie raccord d'air comprimé: G 3/4 - G 1 ▶ Raccordement électr.: Connecteur, EN 175301-803, forme A, Protection contre les inversions de polarité ▶ Pilote: Interne



23471

|                                    |  |
|------------------------------------|--|
| Normes                             | ISO 13849-1,<br>Catégorie 4,<br>Niveau de performance : e (accessible) |
| Type de construction               | Double distributeur à clapet avec dispositif de rappel électrique      |
| Pression de service mini/maxi      | 2 bar / 8 bar  |
| Températures ambiantes min. / max. | -10 °C / +50 °C  |
| Température min./max. du fluide    | +4 °C / +80 °C   |
| Fluide                             | Air comprimé<br>Gaz neutres  |
| Taille de particule max.           | 40 µm  |
| Teneur en huile de l'air comprimé  | 0 mg/m³ - 1 mg/m³  |
| Débit nominal Qn                   |  |
| Indice de protection Avec raccord  | IP65   |
| Poids                              | Voir tableau ci-dessous  |
| Matériaux :                        |  |
| Boîtier                            | Aluminium, laqué   |
| Joints                             | Caoutchouc nitrile-butadiène   |

Il se peut que le produit livré diffère de l'illustration.

**Remarques techniques**

- La pression de pilotage minimale min. doit être respectée, sans quoi des commutations intempestives et, le cas échéant, une panne des distributeurs sont susceptibles de se produire !
- Le point de rosée sous pression doit se situer à au moins 15 °C sous la température ambiante et la température du fluide et peut atteindre max. 3 °C.
- La teneur en huile de l'air comprimé doit rester constante tout au long de la durée de vie.
- Utilisez exclusivement les huiles autorisées par AVENTICS, voir chapitre "Informations techniques".
- Module d'affichage d'erreurs : passe en mode « ON » lorsque la pression de service et le fonctionnement du distributeur sont normaux. Passe en mode « OFF » en cas de problème de commutation ou en cas de pression d'entrée <2 bar.

| Tension de service des équipements | Tolérance de tension | Puissance absorbée |
|------------------------------------|----------------------|--------------------|
| CC                                 | CC                   | CC                 |
|                                    |                      | W                  |
| 24 V                               | -10% / +10%          | 15                 |

|  |    | Raccordement de l'air comprimé |        |             | Tension de service des équipements | Puissance absorbée | Valeur de débit | Temps de remplissage | Référence  |    |     |         |
|--|----|--------------------------------|--------|-------------|------------------------------------|--------------------|-----------------|----------------------|------------|----|-----|---------|
|  |    | Entrée                         | Sortie | Échappement |                                    |                    |                 |                      |            | CC | CC  | Qn      |
|  |    |                                |        |             |                                    |                    |                 |                      |            |    | [W] | [l/min] |
|  | NF | G 3/4                          | G 3/4  | G 3/4       | 24 V                               | 15                 | 4400            | 28                   | R412010952 |    |     |         |
|  |    | G 3/4                          | G 3/4  | G 3/4       |                                    |                    |                 |                      | R412010951 |    |     |         |
|  |    | G 1                            | G 1    | G 1         |                                    |                    |                 |                      | R412010954 |    |     |         |
|  |    | G 1                            | G 1    | G 1         |                                    |                    |                 |                      | R412010953 |    |     |         |

## Distributeurs ▶ Commande électrique

### Distributeur de sécurité 3/2, Série SV09

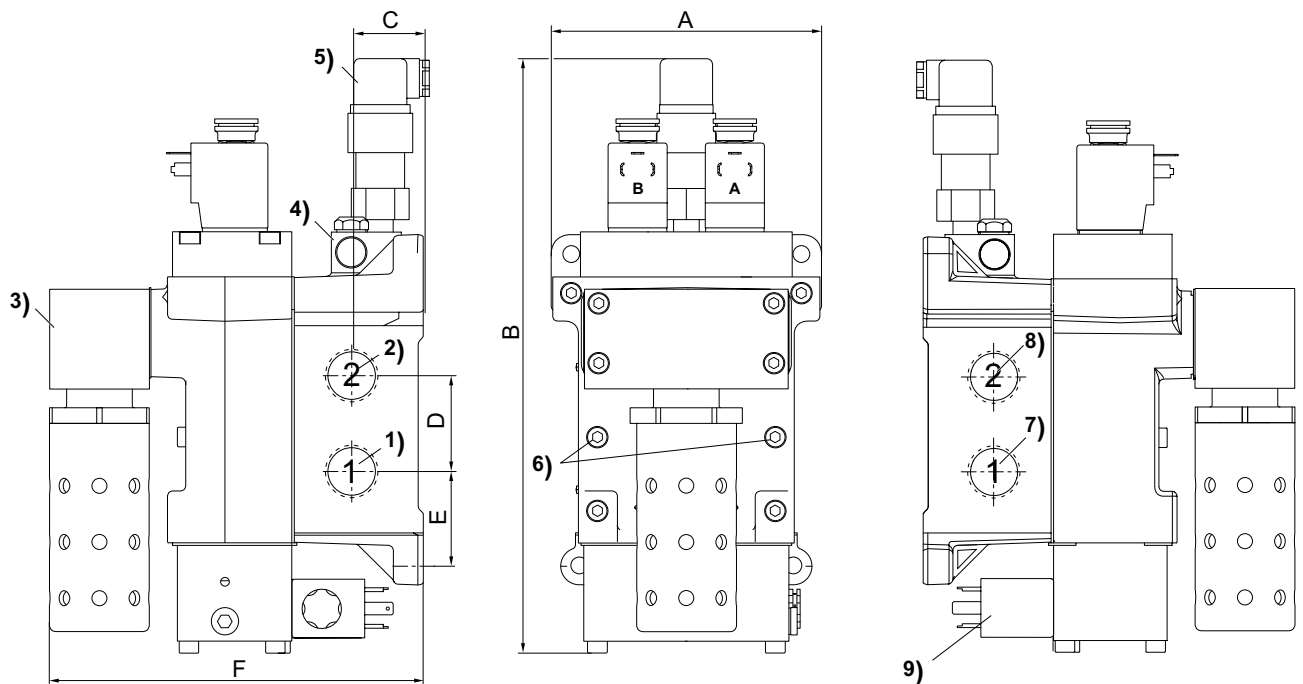
▶ avec dispositif de rappel électrique ▶  $Q_n = 4400 \text{ l/min}$  ▶ Raccordement direct ▶ Sortie raccord d'air comprimé: G 3/4 - G 1 ▶ Raccordement électr.: Connecteur, EN 175301-803, forme A, Protection contre les inversions de polarité ▶ Pilote: Interne

| Référence  | Temps de déconnexion | Poids | Fig.   | Rem. |
|------------|----------------------|-------|--------|------|
|            | [ms]                 | [kg]  |        |      |
| R412010952 | 31                   | 3,9   | Fig. 1 | 1)   |
| R412010951 |                      | 3,7   | Fig. 2 | -    |
| R412010954 |                      | 3,9   | Fig. 1 | 1)   |
| R412010953 |                      | 3,7   | Fig. 2 | -    |

1) Avec module d'affichage d'erreurs

Compris dans la fourniture : silencieux, 2 × bouchon d'obturation pour les raccords pneumatiques 1 et 2

Fig. 1



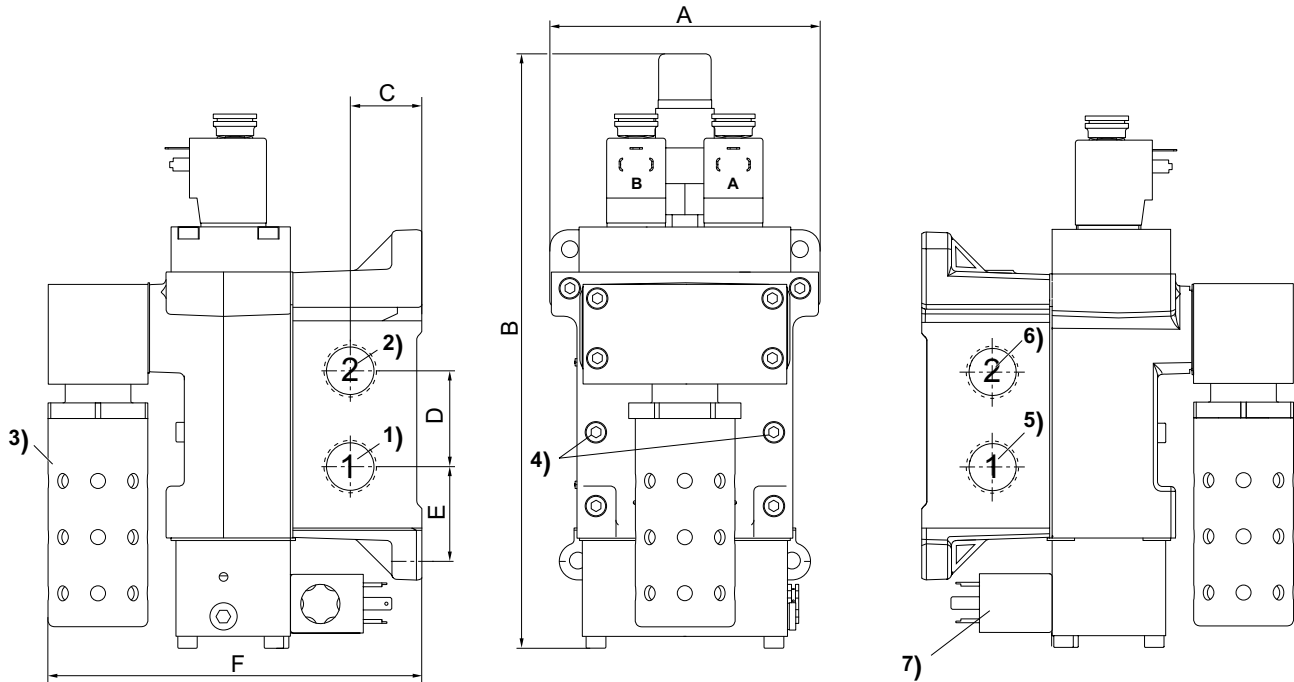
- 1) Entrée
  - 2) Sortie
  - 3) Échappement
  - 4) Module d'affichage d'erreurs
  - 5) Manostats
  - 6) Fixation de distributeur
  - 7) Entrée (obturée en usine à l'aide d'un bouchon)
  - 8) Sortie (obturée en usine à l'aide d'un bouchon)
- Dispositif de rappel électrique

23453

|            | A     | B     | C    | D    | E    |  |  |  |  |  |  |
|------------|-------|-------|------|------|------|--|--|--|--|--|--|
| R412010952 | 137,4 | 302,3 | 36,3 | 48,3 | 48,5 |  |  |  |  |  |  |
| R412010954 | 137,4 | 302,3 | 36,3 | 48,3 | 48,5 |  |  |  |  |  |  |

**Distributeur de sécurité 3/2, Série SV09**

▶ avec dispositif de rappel électrique ▶ Qn = 4400 l/min ▶ Raccordement direct ▶ Sortie raccord d'air comprimé: G 3/4 - G 1 ▶ Raccordement électr.: Connecteur, EN 175301-803, forme A, Protection contre les inversions de polarité ▶ Pilote: Interne

**Fig. 2**


23453\_a

- 1) Entrée
- 2) Sortie
- 3) Échappement
- 4) Fixation de distributeur
- 5) Entrée (obturée en usine à l'aide d'un bouchon)
- 6) Sortie (obturée en usine à l'aide d'un bouchon)
- 7) Dispositif de rappel électrique

|            | A     | C    | D    | E    |  |  |  |  |  |  |  |
|------------|-------|------|------|------|--|--|--|--|--|--|--|
| R412010951 | 137,4 | 36,3 | 48,3 | 48,8 |  |  |  |  |  |  |  |
| R412010953 | 137,4 | 36,3 | 48,3 | 48,8 |  |  |  |  |  |  |  |



Siège Social Douala - Cameroun B.P. 12591 Douala  
 contact@2comappro.com  
 Tél : + 237 233 424 913  
 et + 237 674 472 158  
[www.2comappro.com](http://www.2comappro.com)



## Distributeurs ► Commande électrique

### Distributeur de sécurité 3/2, Série SV09

► avec dispositif de rappel électrique ► Qn = 8600 l/min ► Raccordement direct ► Sortie raccord d'air comprimé: G 1 ► Raccordement électr.: Connecteur, EN 175301-803, forme A, Protection contre les inversions de polarité ► Pilote: Externe



23471

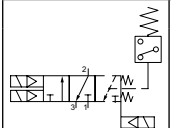
|                                    |  |
|------------------------------------|--|
| Normes                             | ISO 13849-1,<br>Catégorie 4,<br>Niveau de performance : e (accessible) |
| Type de construction               | Double distributeur à clapet avec dispositif de rappel électrique      |
| Pression de service mini/maxi      | 2 bar / 8 bar  |
| Températures ambiantes min. / max. | -10 °C / +50 °C  |
| Température min./max. du fluide    | +4 °C / +80 °C   |
| Fluide                             | Air comprimé<br>Gaz neutres  |
| Taille de particule max.           | 40 µm  |
| Teneur en huile de l'air comprimé  | 0 mg/m³ - 1 mg/m³  |
| Débit nominal Qn                   | 8600 l/min   |
| Indice de protection Avec raccord  | IP65   |
| Poids                              | Voir tableau ci-dessous  |
| Matériaux :                        |  |
| Boîtier                            | Aluminium, laqué   |
| Joint                              | Caoutchouc nitrile-butadiène   |

Il se peut que le produit livré diffère de l'illustration.

#### Remarques techniques

- La pression de pilotage minimale min. doit être respectée, sans quoi des commutations intempestives et, le cas échéant, une panne des distributeurs sont susceptibles de se produire !
- Le point de rosée sous pression doit se situer à au moins 15 °C sous la température ambiante et la température du fluide et peut atteindre max. 3 °C.
- La teneur en huile de l'air comprimé doit rester constante tout au long de la durée de vie.
- Utilisez exclusivement les huiles autorisées par AVENTICS, voir chapitre "Informations techniques".
- Module d'affichage d'erreurs : passe en mode « ON » lorsque la pression de service et le fonctionnement du distributeur sont normaux. Passe en mode « OFF » en cas de problème de commutation ou en cas de pression d'entrée <2 bar.

| Tension de service des équipements | Tolérance de tension | Puissance absorbée |
|------------------------------------|----------------------|--------------------|
| CC                                 | CC                   | CC                 |
|                                    |                      | W                  |
| 24 V                               | -10% / +10%          | 6                  |

|   |    | Raccordement de l'air comprimé |        |             | Tension de service des équipements | Puissance absorbée | Temps de remplissage | Référence                |
|---|----|--------------------------------|--------|-------------|------------------------------------|--------------------|----------------------|--------------------------|
|   |    | Entrée                         | Sortie | Échappement |                                    |                    |                      |                          |
|   |    |                                |        |             | CC                                 | CC                 |                      |                          |
|   |    |                                |        |             |                                    | [W]                | [ms]                 |                          |
|  | NF | G 1                            | G 1    | G 1         | 24 V                               | 6                  | 31                   | R412010956<br>R412010955 |

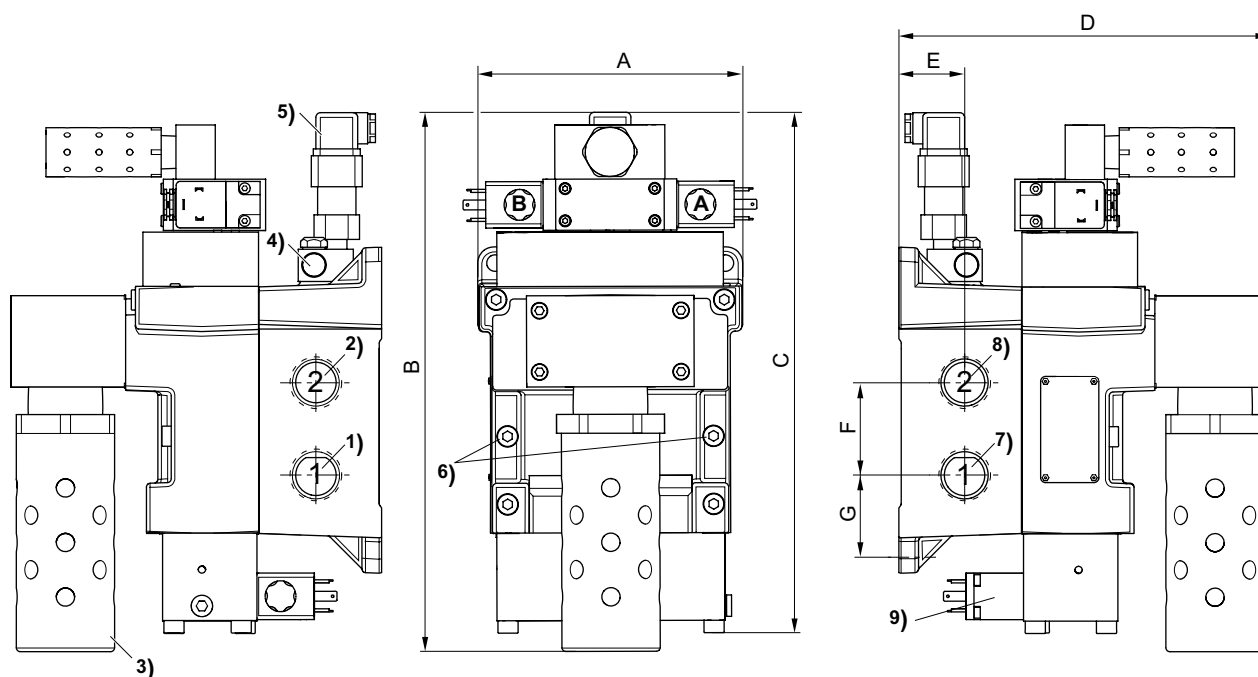
## Distributeur de sécurité 3/2, Série SV09

▶ avec dispositif de rappel électrique ▶  $Q_n = 8600 \text{ l/min}$  ▶ Raccordement direct ▶ Sortie raccord d'air comprimé: G 1 ▶ Raccordement électr.: Connecteur, EN 175301-803, forme A, Protection contre les inversions de polarité ▶ Pilote: Externe

| Référence  | Temps de déconnexion | Poids | Fig.   | Rem. |
|------------|----------------------|-------|--------|------|
|            | [ms]                 | [kg]  |        |      |
| R412010956 | 38                   | 6,9   | Fig. 1 | 1)   |
| R412010955 |                      | 6,7   | Fig. 2 | -    |

1) Avec module d'affichage d'erreurs

Compris dans la fourniture : silencieux, 2 × bouchon d'obturation pour les raccords pneumatiques 1 et 2



23454

- 1) Entrée
- 2) Sortie
- 3) Échappement
- 4) Module d'affichage d'erreurs
- 5) Manostats
- 6) Fixation de distributeur
- 7) Entrée (obturée en usine à l'aide d'un bouchon)
- 8) Sortie (obturée en usine à l'aide d'un bouchon)
- Dispositif de rappel électrique

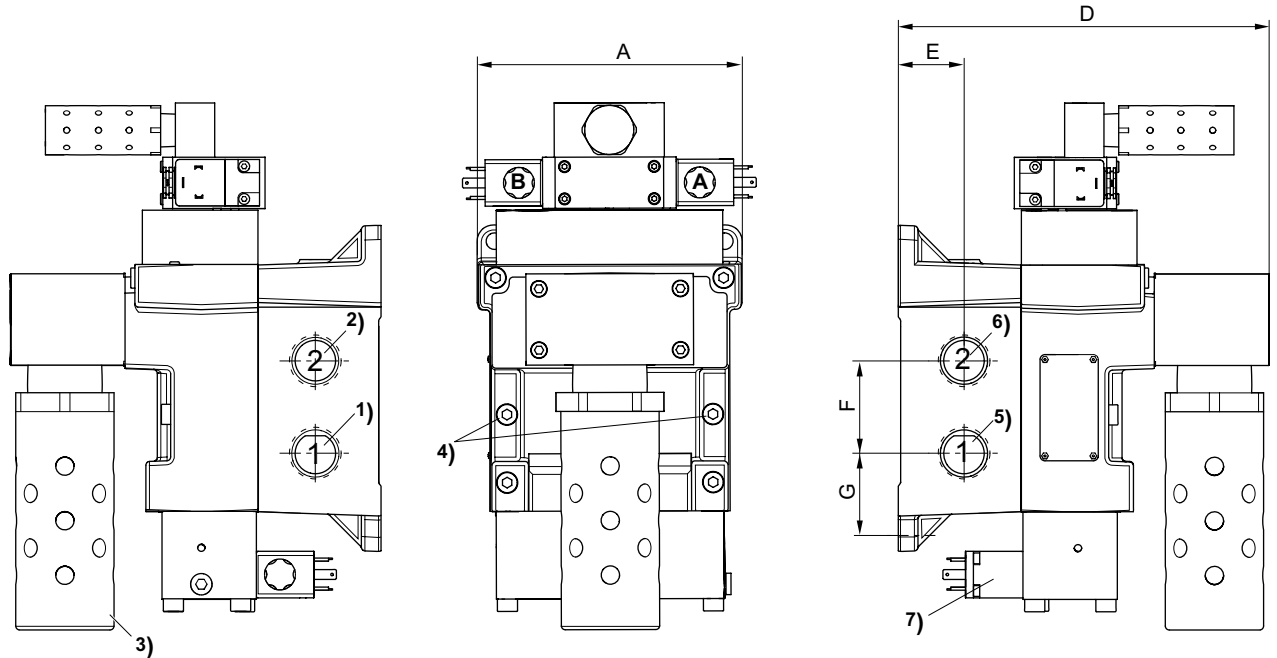
|            | A     | B     | C     | D     | E    | F    | G    |  |  |  |  |
|------------|-------|-------|-------|-------|------|------|------|--|--|--|--|
| R412010956 | 117,2 | 348,3 | 336,1 | 239,3 | 42,4 | 59,9 | 52,6 |  |  |  |  |

## Distributeurs ▶ Commande électrique

### Distributeur de sécurité 3/2, Série SV09

- ▶ avec dispositif de rappel électrique ▶ Qn = 8600 l/min ▶ Raccordement direct ▶ Sortie raccord d'air comprimé: G 1 ▶ Raccordement électr.: Connecteur, EN 175301-803, forme A, Protection contre les inversions de polarité
- ▶ Pilote: Externe

Fig. 2



23454\_a

- 1) Entrée
- 2) Sortie
- 3) Échappement
- 4) Fixation de distributeur
- 5) Entrée (obturée en usine à l'aide d'un bouchon)
- 6) Sortie (obturée en usine à l'aide d'un bouchon)
- 7) Dispositif de rappel électrique

|            | A     | D     | E    | F    | G    |  |  |  |  |  |  |
|------------|-------|-------|------|------|------|--|--|--|--|--|--|
| R412010955 | 117,2 | 239,3 | 42,4 | 59,9 | 52,6 |  |  |  |  |  |  |

**Série AS2**  
**Accessoires**
**Silencieux**  
**▶ Aluminium**

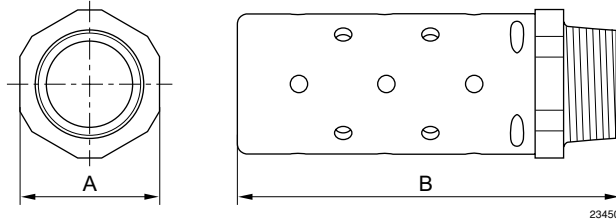
Pression de service mini/maxi -- / 10 bar  
 Fluide Air comprimé

Matériaux :  
 Silencieux Aluminium, anodisé  
 Emploi du silencieux Polyuréthane (PUR)



24141

| Raccordement de l'air comprimé | Quantité commandée<br>[Pcs.] | Poids<br>[kg] | Référence  |
|--------------------------------|------------------------------|---------------|------------|
| G 1/2                          | 1                            | 0,095         | R412010958 |
| G 3/4                          | 1                            | 0,095         | R412010959 |
| G 1                            | 1                            | 0,095         | R412010960 |

**Dimensions**


| Référence  | Orifice G | A  | B   |  |  |  |  |  |  |  |  |  |
|------------|-----------|----|-----|--|--|--|--|--|--|--|--|--|
| R412010958 | G 1/2     | 32 | 96  |  |  |  |  |  |  |  |  |  |
| R412010959 | G 3/4     | 32 | 96  |  |  |  |  |  |  |  |  |  |
| R412010960 | G 1       | 51 | 142 |  |  |  |  |  |  |  |  |  |

## Série AS2

### Accessoires

### Module d'affichage d'erreurs



23470

|                                    |                              |
|------------------------------------|------------------------------|
| Pression de service mini/maxi      | 2 bar / 8 bar                |
| Températures ambiantes min. / max. | -10 °C / +50 °C              |
| Température min./max. du fluide    | +4 °C / +80 °C               |
| Fluide                             | Air comprimé                 |
| Débit nominal Qn                   |                              |
| <br>                               |                              |
| Poids                              | 0,2 kg                       |
| <br>                               |                              |
| Matériaux :                        |                              |
| Boîtier                            | Aluminium, laqué             |
| Joints                             | Caoutchouc nitrile-butadiène |

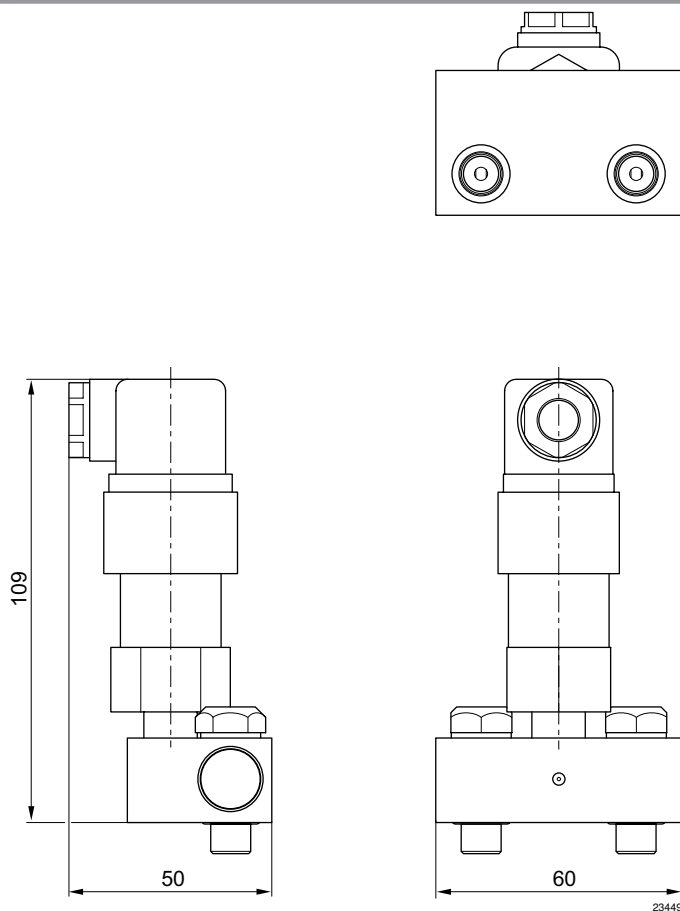
#### Remarques techniques

- La pression de pilotage minimale min. doit être respectée, sans quoi des commutations intempestives et, le cas échéant, une panne des distributeurs sont susceptibles de se produire !
- Le point de rosée sous pression doit se situer à au moins 15 °C sous la température ambiante et la température du fluide et peut atteindre max. 3 °C.
- La teneur en huile de l'air comprimé doit rester constante tout au long de la durée de vie.
- Utilisez exclusivement les huiles autorisées par AVENTICS, voir chapitre "Informations techniques".
- Module d'affichage d'erreurs : passe en mode « ON » lorsque la pression de service et le fonctionnement du distributeur sont normaux. Passe en mode « OFF » en cas de problème de commutation ou en cas de pression d'entrée <2 bar.

|  | Référence  |
|--|------------|
|  | R412010957 |

**Série AS2**  
Accessoires

## Dimensions



AVENTICS GmbH  
Ulmer Straße 4  
30880 Laatzen, GERMANY  
Phone +49 511 2136-0  
Fax +49 511 2136-269  
www.aventics.com  
info@aventics.com

D'autres adresses sont également  
disponibles sur notre site Internet:  
www.aventics.com/contact

# AVENTICS<sup>®</sup>



Employer les produits AVENTICS représentés uniquement dans le domaine industriel. Lire attentivement et complètement la documentation relative au produit avant toute utilisation. Respecter les directives et les lois en vigueur dans le pays d'exploitation. En cas d'intégration du produit dans des applications, respecter les indications du fabricant de l'installation afin de garantir une utilisation sûre des produits. Les indications données servent exclusivement à la description du produit. Il ne peut être déduit de nos indications aucune déclaration quant aux propriétés précises ou à l'adaptation du produit en vue d'une application précise. Ces indications ne dispensent pas l'utilisateur d'une vérification personnelle. Il convient de tenir compte du fait que les produits sont soumis à un processus naturel d'usure et de vieillissement.

23-07-2016

Un exemple de configuration est représenté sur la page de titre. Le produit livré peut donc différer de l'illustration. Sous réserve de modifications. © AVENTICS S.à r.l., y compris en cas de dépôt d'une demande de droit de propriété industrielle. Tout pouvoir de disposition, tel que le droit de reproduction et de transfert, détenu par Aventics. Version PDF